

# 貸事務所

# 新宿セブンビル 701

所在： 東京都新宿区2丁目8番1号

東京メトロ丸の内線 新宿御苑前駅 徒歩1分  
 新宿三丁目駅 徒歩6分  
 JR 新宿駅 徒歩10分

## 【賃貸条件】

部屋番	賃貸面積	賃料(月額)	共益費	保証金	礼金	償却	再契約	家財保険	家賃保証
701	47.45㎡	197,313円 (税込)	38,610円 (税込)	賃料+共益費 6ヵ月分	賃料の 1ヵ月分	(契約時) 賃料+共益費 2ヵ月分	可 / 新賃料の 1.1ヵ月分	要加入 22,000円	要加入 賃料等100%
	14.35坪								

※専用部分の光熱費等は、別途実費負担となります。  
 ※弊社指定の家賃保証システムにご加入いただきます。  
 ※弊社指定の家財保険にご加入いただきます。

[新宿セブンビル外観]



## 丸の内線 新宿御苑前駅 徒歩1分!

1階

- ・ コンビニ・100円ショップ・交番

その他

※2021年2月現在

- ・ 新宿一郵便局 徒歩30秒
- ・ 周辺 コンビニ・カフェ多数!
- ・ 駐車場あり。空き確認

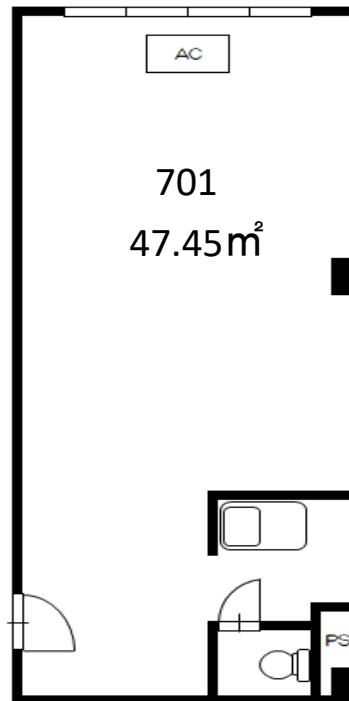
[1階 管理室]



[正面玄関]



[併設 立体駐車場]



※図面と現状が異なる場合は

## [物件詳細]

所在	東京都新宿区2丁目8番1号		
建物名	新宿セブンビル		
構造	鉄骨鉄筋コンクリート造・陸屋根		
建物階建	地下1階付10階建	階数	7階
築年月	1974年1月	用途	事務所
契約種別	定期借家契約	期間	2年
仲介手数料	賃料の1ヵ月分	再契約	可
管理形態	管理人日勤	用途地域	商業地域
駐車場	有：空き確認 (月額：¥40,150)	駐輪場	無
家財保険	必須：賃貸少額短期保険 2年 22,000円		
家賃保証	必須：興和アシスト 賃料等の100%(要連帯保証人)		
現況	入居中 (4月末退去予定)		
・エレベーター 2基・専用ゴミ置き場・冷暖房 ・インターネット可 (別途契約) ・定期借家契約 (再契約を前提とする)			



東京都宅地建物取引業協会会員・全国宅地建物取引業保証協会会員・東京都知事免許(10) 第43407号

株式会社 延商

お問合せ

TEL 03-3434-1708(代表)

FAX 03-3434-4160

mail: info@enshou.jp

〒105-0001

東京都港区虎ノ門5丁目3-3  
 神谷町プレイス 3B

担当：平井

【取引態様】  
 媒介