

賃貸 アパート 2K *ルームシェア可

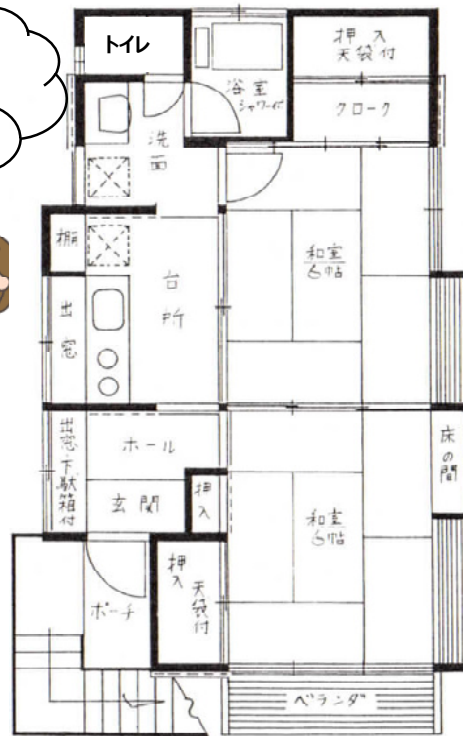
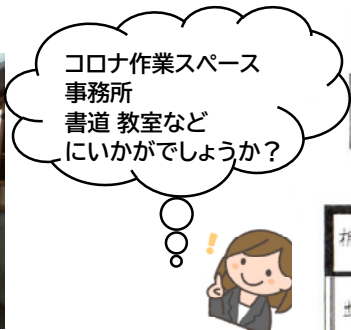
齋藤荘 2階

交通

東京メトロ丸の内線 「四ツ谷三丁目」駅 徒歩5分
 都営新宿線 「曙橋」駅 徒歩5分
 JR中央・総武線 「四ツ谷」駅 徒歩14分

- 陽当たり良好！ ○ 閑静な住環境 ○ 畳 ふすま貼替済、トイレ新規設置

【建物外観】



物件詳細

☆☆ 齋藤荘 2階 ☆☆			
所在	東京都新宿区舟町10-12		
賃料	100,000円 / 月 + 消費税		
管理費	10,000円 / 月 + 消費税		
敷金	25万円	礼金	賃料の1ヶ月
火災保険	必須 賃貸少額短期保険：22,000円/2年間		
家賃保証	必須 賃料等の100% (要連帯保証人)		
契約種別	定期借家契約	契約期間	2年間
再契約	可/新賃料1ヵ月	再契約事務手数料	20,000円 (税別)
仲介手数料	賃料の1ヵ月		
間取	2K	用途	住居・事務所
築年	昭和43年5月	構造	木造2階建
専有面積	44.21㎡		
駐車場	なし	駐輪場	なし
現況	空き		
引渡	即時		
備考	<ul style="list-style-type: none"> ・定借：再契約可能 (取壊しの予定等はありません。) ・エアコン・都市ガス・収納スペース ・バストイレ別 ・ペット飼育不可 ・鍵交換費用：25,000円 (税別) 		

条件等相談可

※図面と現況に相違がある場合は現況優先となります。

東京都宅地建物取引業協会会員・全国宅地建物取引業保証協会会員・東京都知事免許 (10) 第43407号

物件のお問合せは担当までお電話ください。

【取引態様】

株式会社 延商
ENSHOU

お問合せ

TEL 03-3434-1708(代表)

FAX 03-3434-4160

【担当: 平井 090-1804-4248】

〒105-0001

東京都港区虎ノ門5丁目3-3

神谷町プレイス 3B

mail: hirai@enshou.jp

(○) 媒介
() 代理
() 貸主